



**ЕГЭ по всем учебным предметам начинается в 10.00 по местному времени.**

### **Продолжительность ЕГЭ:**

- по математике профильного уровня, физике, литературе, информатике и информационно-коммуникационным технологиям (ИКТ) и биологии составляет 3 часа 55 минут (235 минут);
- по русскому языку, химии и обществознанию — 3 часа 30 минут (210 минут);
- по иностранным языкам (английский, французский, немецкий, испанский) (за исключением раздела «Говорение») — 3 часа 10 минут (190 минут);
- по математике базового уровня, истории и географии — 3 часа (180 минут);
- по иностранным языкам (английский, французский, немецкий,) (раздел «Говорение») — 15 минут.



**Допускается использование участниками экзаменов  
следующих средств обучения и воспитания  
по соответствующим учебным предметам:**

- **по математике** — линейка, не содержащая справочной информации, для построения чертежей и рисунков;
- **по физике** — линейка для построения графиков, оптических и электрических схем; непрограммируемый калькулятор, обеспечивающий выполнение арифметических вычислений (сложение, вычитание, умножение, деление, извлечение корня) и вычисление тригонометрических функций ( $\sin$ ,  $\cos$ ,  $\text{tg}$ ,  $\text{ctg}$ ,  $\arcsin$ ,  $\arccos$ ,  $\arctg$ );
- **по химии** — непрограммируемый калькулятор; периодическая система химических элементов Д. И. Менделеева, таблица растворимости солей, кислот и оснований в воде, электрохимический ряд напряжений металлов;
- **по географии** — линейка для измерения расстояний по топографической карте; транспортир, не содержащий справочной информации, для определения азимутов по топографической карте; непрограммируемый калькулятор;
- **по иностранным языкам** — технические средства, обеспечивающие воспроизведение аудиозаписей, содержащихся на электронных носителях, для выполнения заданий раздела «Аудирование» КИМ ЕГЭ; компьютерная техника, не имеющая доступ к информационно-телекоммуникационной сети «Интернет»; аудиогарнитура для выполнения заданий раздела «Говорение» КИМ ЕГЭ;
- **по информатике** и информационно-коммуникационным технологиям (ИКТ) — компьютерная техника, не имеющая доступ к информационно-телекоммуникационной сети «Интернет».



## **ЗАПРЕЩЕНО!!!**

- **Наличие средств связи, электронно-вычислительной техники, фото, аудио и видеоаппаратуры, справочных материалов, письменных заметок и иных средств хранения и передачи информации.**
- **Вынос из аудиторий и ППЭ экзаменационных материалов на бумажном или электронном носителях, их фотографирование.**
- **Оказание содействия участникам ЕГЭ, в том числе передача им указанных средств и материалов.**

## **ВАЖНО!!!**

- **Начало каждого экзамена – 10 часов утра.**
- **В пункт проведения экзамена необходимо прибыть не позднее, чем за 50 минут до начала экзамена.**
- **Участник ЕГЭ должен иметь при себе: паспорт и гелевую ручку с черными чернилами;**
- **Выпускники, не явившиеся на экзамен в назначенные сроки без уважительной причины, не имеют права сдавать ЕГЭ в резервные дни.**
- **О результатах ЕГЭ выпускники узнают в своих общеобразовательных учреждениях**

## **АППЕЛЯЦИЯ!!!**

- **Апелляция о нарушении порядка проведения ЕГЭ подаётся в день экзамена, не покидая ППЭ; рассматривается 2 дня.**
- **Апелляция о несогласии с выставленными баллами ЕГЭ, подаётся в течение двух рабочих дней со дня объявления результатов ЕГЭ. Заявление на апелляцию пишется в ОУ в двух экземплярах. Рассматривается 4 дня.**



2021-2022



## Даты ЕГЭ 2021-2022

### Основной период

- 26 мая (чт) - география, литература, химия
- 30 мая (пн) - русский язык
- 31 мая (вт) - русский язык
- 2 июня (чт) - математика (профильный)
- 3 июня (пт) - математика (базовый)
- 6 июня (пн) – история, физика
- 9 июня (чт) - обществознание,
- 14 июня (вт) - иностранные языки, биология
- 16 июня (чт) - иностранные языки («Говорение»)
- 17 июня (пт) - иностранные языки («Говорение»)
- 20 июня (пн) – информатика
- 21 июня (вт) - информатика

### Дополнительный период

- 23 июня (чт) - русский язык
- 24 июня (пт) - география, литература, иностранные языки («Говорение»)
- 27 июня (пн) - математика (профильный), математика (базовый)
- 29 июня (ср) - обществознание, химия
- 30 июня (чт) – история, физика
- 2 июля (суб) – по всем предметам

### Пересдача

- 5 сентября (пн) - математика (базовый)
- 8 сентября (чт) - русский язык



ВЫБОР БУДУЩЕГО!

# В ПУНКТЕ ПРОВЕДЕНИЯ ЭКЗАМЕНОВ

[www.ege.edu.ru](http://www.ege.edu.ru)

## МОЖНО

1. Заменить экзаменационный комплект в случае его брака или некомплектности
2. Попросить дополнительные бланки ответов и черновики
3. Выходить во время экзамена в туалет или медицинский пункт
4. Сдать экзаменационную работу и покинуть аудиторию досрочно
5. Досрочно завершить экзамен по состоянию здоровья и повторно сдать его в резервный день. Для допуска в резервный день потребуются подтверждающие документы
6. Участники с ограниченными возможностями здоровья могут воспользоваться помощью ассистентов и специальным оборудованием

### В аудитории можно взять:

- паспорт или другой документ, удостоверяющий личность
- гелевую или капиллярную ручку с чернилами черного цвета
- воду, медицинские препараты и питание при необходимости
- дополнительное оборудование, которым разрешено пользоваться на экзаменах по отдельным учебным предметам (линейка, транспортир, непрограммируемый калькулятор)

## ЗАПРЕЩАЕТСЯ

1. Пересаживаться
2. Выносить из аудитории экзаменационные материалы
3. Выносить из аудитории письменные заметки
4. Фотографировать экзаменационные материалы
5. Разговаривать между собой
6. Обмениваться любыми материалами и предметами с другими участниками ЕГЭ
7. Выходить из аудитории без сопровождения



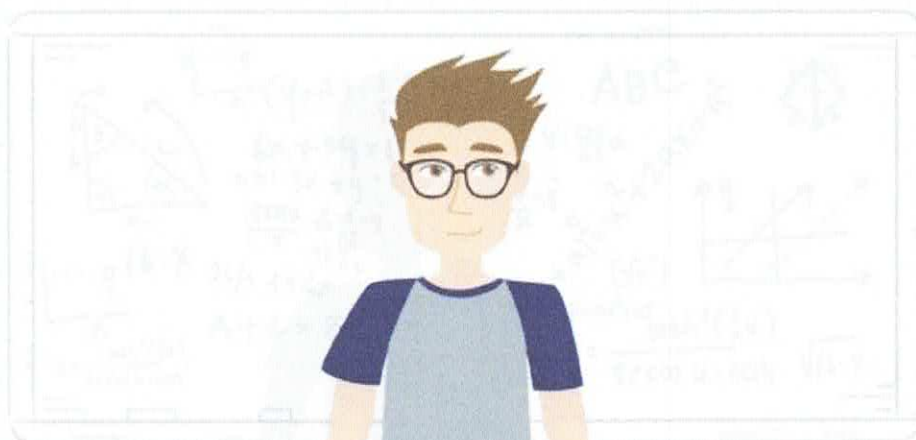
### Нельзя приносить в аудиторию:

- уведомление о регистрации на экзамены
- средства связи
- электронно-вычислительную технику фото-, аудио- и видеоаппаратуру
- справочные материалы и письменные заметки



[www.obrnadzor.gov.ru](http://www.obrnadzor.gov.ru)

# У ВАС ВСЕ ПОЛУЧИТСЯ!



## Уровень

### БАЗОВЫЙ

Продолжительность  
**3 часа**

Работа оценивается  
**по 5-балльной шкале**

Минимальный порог  
**3 балла**

## Уровень

### ПРОФИЛЬНЫЙ

Продолжительность  
**3 часа 55 минут**

Работа оценивается  
**по 100-балльной шкале**

Минимальный порог  
**27 баллов**

**! Можно выбрать для сдачи только один уровень ЕГЭ по математике!  
При пересдаче уровень можно изменить.**

## ПЕРЕСДАЧА

если не набран минимальный пороговый балл

### в резервные дни

(при наличии положительного результата  
ЕГЭ по русскому языку)

### в дополнительный период в сентябре



## СТАРТ

Можно выбрать  
для сдачи языки:

-  английский
-  немецкий
-  французский
-  испанский
-  китайский

## ПИСЬМЕННАЯ ЧАСТЬ

Продолжительность:

**3 часа**

Максимально можно набрать:

**80 баллов**

## УСТНАЯ ЧАСТЬ

Продолжительность:

**15 минут**

Максимально можно набрать:

**20 баллов**

Сдается по желанию участника

**Письменная и устная часть экзамена  
проводятся в разные дни**

## ФИНИШ

Узнай свой результат

Минимальный порог  
**22 балла**



# КАК ПЕРЕСДАТЬ ЕГЭ?

[www.ege.edu.ru](http://www.ege.edu.ru)



Получил **положительный результат** по предмету, но хочешь его улучшить

Получил **неудовлетворительный результат по одному из обязательных предметов** (русскому языку или математике)

Получил **неудовлетворительный результат по обоим обязательным предметам**

Пересдача в резервные дни основного периода

Повторный **неудовлетворительный результат**

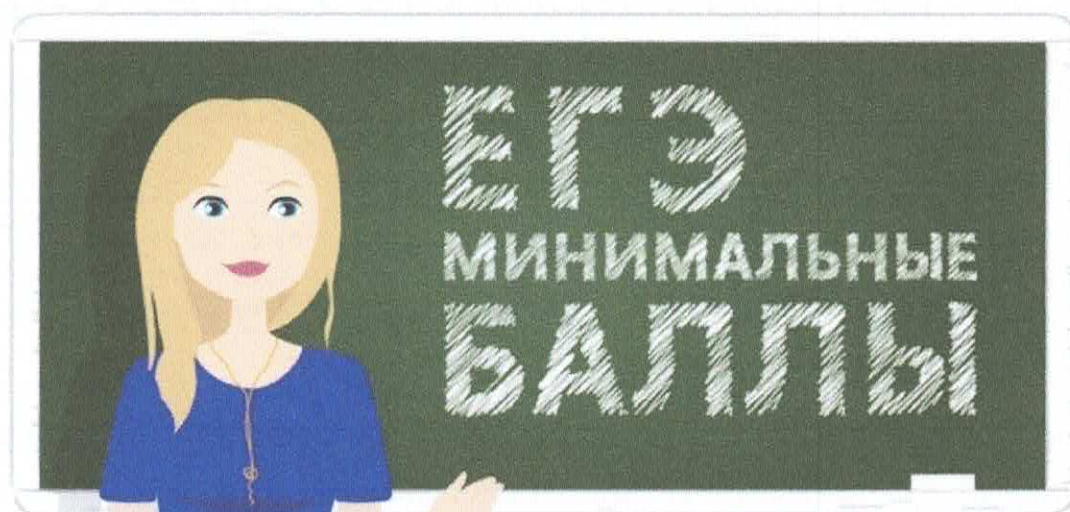
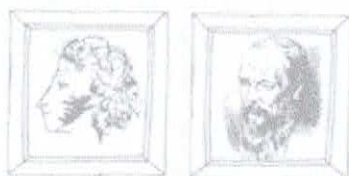
Пересдача в дополнительный период в сентябре (русский язык и базовая математика)

**ПЕРЕСДАЧА**  
НА СЛЕДУЮЩИЙ ГОД

Неудовлетворительный результат по одному или обоим обязательным предметам







**Русский язык** – 24 балла (для аттестата),  
36 баллов (для поступления в ВУЗ)

**Математика** (профильная) – 27 баллов

**Физика** – 36 баллов

**Химия** – 36 баллов

**Информатика и ИКТ** – 40 баллов

**Биология** – 36 баллов

**История** – 32 балла

**География** – 37 баллов

**Обществознание** – 42 балла

**Литература** – 32 балла

**Иностранные языки**

(английский, немецкий, французский,  
испанский, китайский) – 22 балла

